

Mehr! Theater am Großmarkt

Banksstraße 28 Großmarkt
Hamburg
20097 Hamburg

Tel: 04021031914
Fax:

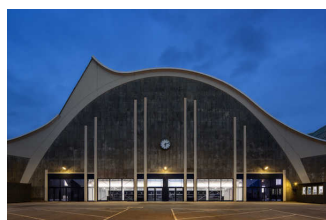
kontakt@mehr.de
www.mehr.de

Informationen für Menschen mit Hörbehinderung und gehörlose Menschen

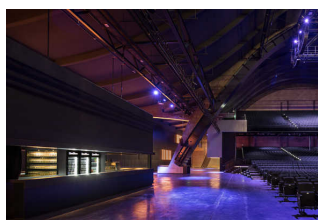
Die Informationen zur Barrierefreiheit wurden am 11. Februar 2016 im Rahmen des Systems "Reisen für Alle" erhoben und sind geprüft.

Detailinformationen zu Treppen, Aufzügen / Treppenliften, Rampen, Automaten und speziellen Türen auf dem Weg zu einzelnen Bereichen finden Sie in der entsprechenden Kategorie.

Fotos zur Einrichtung



Außenansicht Mehr!
Theater



Innenraum Mehr!
Theater

Teilbereiche (für Angebotsbogen)

Medien

Zugehörige Modulbögen: [Medien \(Internetseite, Broschüren\)](#)

Parken

Zugehörige Modulbögen: [Parkplatz vor dem Theater \(auf dem Gelände des Großmarkts\)](#), [Weg vor dem Haupteingang auf dem Großmarktgelände](#), [Orientierung und Wegweisung an der Einfahrt zum Gelände](#)

Eingang

Zugehörige Modulbögen: [Weg vor dem Haupteingang auf dem Großmarktgelände](#), [Eingangsbereich](#)

Kasse/Garderobe

Zugehörige Modulbögen: [Garderobe im Foyer](#), [Foyer/Garderobe](#), [Beschilderung im Foyer und an der Garderobe](#)

Saal

Zugehörige Modulbögen: [Theatersaal](#), [Beschilderung im Hauptsaal](#), [Hilfsmittel](#), [Türen vom Foyer/Garderobe in den Theatersaal](#)

Öffentliches WC 1

Zugehörige Modulbögen: [Toilette für Menschen mit Behinderung \(1\)](#), [Beschilderung der Toiletten für Menschen mit Behinderung](#)

Öffentliches WC 2

Zugehörige Modulbögen: [Toilette für Menschen mit Behinderung \(2\)](#), [Beschilderung der Toiletten für Menschen mit Behinderung](#)

Gastronomie

Zugehörige Modulbögen: [Bar im Theatersaal \(jeweils rechts und links\)](#), [Beschilderung im Hauptsaal](#)

Parkplatz vor dem Theater (auf dem Gelände des Großmarkts)



Zufahrt zum
Parkplatz
(Toreinfahrt)



Parkplatz direkt vor
der Halle

Rezeption / Schalter / Tresen / Kasse

Garderobe im Foyer



Garderobe
im Foyer/
Eingangsbereich



Schild an der
Garderobe
im Foyer/
Eingangsbereich

Rezeption / Kasse hell ausgeleuchtet.

Bar im Theatersaal (jeweils rechts und links)

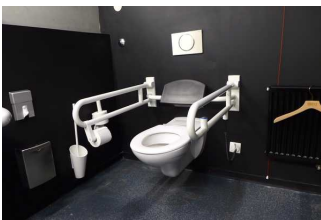


Bar im Theatersaal

Rezeption / Kasse hell ausgeleuchtet.

Sanitärraum

Toilette für Menschen mit Behinderung (1)



Toilette für Menschen mit Behinderung (1)



Toilette für Menschen mit Behinderung (1)

Bedienelemente und Technik

Bei akustischem Alarm (z.B. Feueralarm) optisch deutlich wahrnehmbares Blink- oder Blitzsignal.

Toilette für Menschen mit Behinderung (2)



Toilette für Menschen mit Behinderung (2)



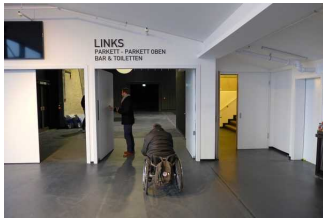
Toilette für Menschen mit Behinderung (2)

Bedienelemente und Technik

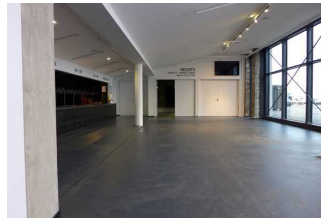
Bei akustischem Alarm (z.B. Feueralarm) optisch deutlich wahrnehmbares Blink- oder Blitzsignal.

Räumlichkeiten (Veranstaltung, Ausstellung, Sport, Shop u.ä.)

Foyer/Garderobe



Foyer/Garderobe



Foyer/Garderobe

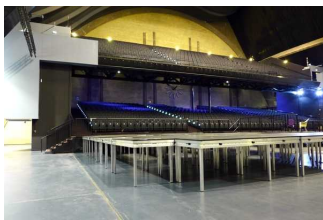


Foyer/Garderobe

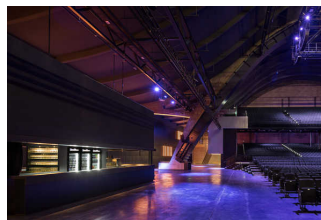
Raum

Raum ist beleuchtet.

Theatersaal



Innenraum Mehr!
Theater



Innenraum Mehr!
Theater © Mehr!
Entertainment
GmbH

Raum

Raum ist beleuchtet.

Weitere Anmerkungen

Anmerkungen für den Gast: Der Theatersaal wird variabel, je nach Wunsch des Veranstalters, bestuhlt. Es sind, abhängig von der Veranstaltung, bis zu 16 Plätze für Rollstuhlfahrer möglich. Diese befinden sich dann jeweils an den Enden der vorderen Reihe. Die genaue Zahl der Plätze ist jeweils abhängig vom Veranstalter, der die Halle mietet, und wird nicht vorgegeben. Falls das Parkett nicht bestuhlt wird (z.B. bei Konzerten), gibt es ein Podest für Rollstuhlfahrer, damit sie eine erhöhte Sicht haben. Dieses Podest ist über eine Rampe (22% Steigung) zugänglich. Hier ist das Servicepersonal gern behilflich. Die Rampe gibt es bei Theaterstücken oder vielen anderen Veranstaltungen nicht, nur bei Stehkonzerten.