

Mehr! Theater am Großmarkt

Banksstraße 28 Großmarkt
Hamburg
20097 Hamburg

Tel: 04021031914
Fax:

kontakt@mehr.de
www.mehr.de

Informationen für Menschen mit Gehbehinderung und Rollstuhlfahrer

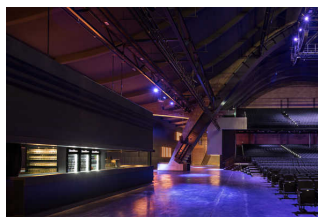
Die Informationen zur Barrierefreiheit wurden am 11. Februar 2016 im Rahmen des Systems "Reisen für Alle" erhoben und sind geprüft.

Detailinformationen zu Treppen, Aufzügen / Treppenliften, Rampen, Automaten und speziellen Türen auf dem Weg zu einzelnen Bereichen finden Sie in der entsprechenden Kategorie.

Fotos zur Einrichtung



Außenansicht Mehr!
Theater



Innenraum Mehr!
Theater

Teilbereiche (für Angebotsbogen)

Medien

Zugehörige Modulbögen: [Medien \(Internetseite, Broschüren\)](#)

Parken

Zugehörige Modulbögen: [Parkplatz vor dem Theater \(auf dem Gelände des Großmarkts\)](#), [Weg vor dem Haupteingang auf dem Großmarktgelände](#), [Orientierung und Wegweisung an der Einfahrt zum Gelände](#)

Eingang

Zugehörige Modulbögen: [Weg vor dem Haupteingang auf dem Großmarktgelände](#), [Eingangsbereich](#)

Kasse/Garderobe

Zugehörige Modulbögen: [Garderobe im Foyer](#), [Foyer/Garderobe](#), [Beschilderung im Foyer und an der Garderobe](#)

Saal

Zugehörige Modulbögen: [Theatersaal](#), [Beschilderung im Hauptsaal](#), [Hilfsmittel](#), [Türen vom Foyer/Garderobe in den Theatersaal](#)

Öffentliches WC 1

Alternative zu Teilbereich Alternative zu Öffentliches WC 2

Zugehörige Modulbögen: [Toilette für Menschen mit Behinderung \(1\)](#), [Beschilderung der Toiletten für Menschen mit Behinderung](#)

Öffentliches WC 2

Alternative zu Teilbereich Alternative zu Öffentliches WC 1

Zugehörige Modulbögen: [Toilette für Menschen mit Behinderung \(2\)](#), [Beschilderung der Toiletten für Menschen mit Behinderung](#)

Gastronomie

Zugehörige Modulbögen: [Bar im Theatersaal \(jeweils rechts und links\)](#), [Beschilderung im Hauptsaal](#)

Parkplatz vor dem Theater (auf dem Gelände des Großmarkts)



Zufahrt zum
Parkplatz
(Toreinfahrt)



Parkplatz direkt vor
der Halle

Weitere Anmerkungen

Kommentar: Es gibt genügend Parkplätze, auch für Menschen mit Behinderung. Da sich das Theater auf dem sonst geschlossenen Gelände des Hamburger Großmarkts befindet, gibt es keine Parkplatzmarkierung für PKWs und auch keine speziellen Parkplätze für Menschen mit Behinderung. Der Parkplatz ist zu Vorstellungszeiten mit Einweisern besetzt und die Plätze direkt vor dem Eingang werden bis zum Programmbeginn freigehalten.

Weg vor dem Haupteingang auf dem Großmarktgelände



Weg vor dem
Haupteingang

Breite des Weges: 300 cm

Länge des Weges: 200 m

Der Weg ist leicht begeh- und befahrbar (Asphalt, engfugige Platten).

Poller vorhanden.

Abstand zwischen den Pollern: 300 cm

Lichte Breite des Weges NICHT durch Ausstattungsgegenstände eingeschränkt.

Lichte Breite des Weges durch Ausstattungsgegenstände eingeschränkt auf eine Breite von: 300 cm

Maximale Längsneigung: 0 %

Maximale Längsneigung über eine Strecke von: 0 m

Maximale Querneigung: 0 %

Maximale Querneigung über eine Strecke von: 0 m

Eingangsbereich



Doppeltüre am Eingang



Eingang Mehr!
Theater © Mehr!
Entertainment
GmbH

Auf folgende Wege in Richtung Eingangsbereich wird hingewiesen: [Weg vor dem Haupteingang auf dem Großmarktgelände](#)

Lichte Breite der Tür: 230 cm

Tür wird durch eine Servicekraft geöffnet.

Kleinere Bewegungsfläche vor/hinter der Tür - Breite: 500 cm

Kleinere Bewegungsfläche vor/hinter der Tür - Tiefe: 500 cm

Höhe der Türschwelle: 0 cm

Rezeption / Schalter / Tresen / Kasse

Garderobe im Foyer



Garderobe
im Foyer/
Eingangsbereich



Schild an der
Garderobe
im Foyer/
Eingangsbereich

Bewegungsfläche vor der Rezeption / Kasse - Breite: 1400 cm

Bewegungsfläche vor der Rezeption / Kasse - Tiefe: 800 cm

Minimale Höhe der Rezeption / Kasse (Oberkante): 85 cm

Maximale Höhe der Rezeption / Kasse (Oberkante): 85 cm

Bar im Theatersaal (jeweils rechts und links)



Bar im Theatersaal

Bewegungsfläche vor der Rezeption / Kasse - Breite: 800 cm

Bewegungsfläche vor der Rezeption / Kasse - Tiefe: 600 cm

Breite des Kassendurchgangs: 0 cm

Minimale Höhe der Rezeption / Kasse (Oberkante): 114 cm

Maximale Höhe der Rezeption / Kasse (Oberkante): 114 cm

Sanitärraum

Toilette für Menschen mit Behinderung (1)



Tür zur Toilette für Menschen mit Behinderung (1)



Beschilderung an der Tür zur Toilette für Menschen mit Behinderung (1)



Toilette für Menschen mit Behinderung (1)



Toilette für Menschen mit Behinderung (1)

Zugang

Lichte Breite der Tür: 93 cm

Tür wird mit eigenem Kraftaufwand geöffnet.

Kleinere Bewegungsfläche vor/hinter der Tür - Breite: 150 cm

Kleinere Bewegungsfläche vor/hinter der Tür - Tiefe: 150 cm

Höhe der Türschwelle: 0 cm

Tür öffnet nach außen.

Die Tür zum Sanitärraum muss geöffnet werden mit einem anderen Schlüssel.

WC

WC Unisex

WC für Menschen mit Behinderung, das als solches gekennzeichnet ist

Tiefe des WC-Beckens: 70 cm

Bewegungsfläche links neben dem WC - Breite: 57 cm

Bewegungsfläche links neben dem WC - Tiefe: 70 cm

Bewegungsfläche rechts neben dem WC - Breite: 94 cm

Bewegungsfläche rechts neben dem WC - Tiefe: 70 cm

Bewegungsfläche vor dem WC - Breite: 213 cm

Bewegungsfläche vor dem WC - Tiefe: 158 cm

Höhe des Toilettensitzes (ohne Deckel): 47 cm

Haltegriff links vom WC.

Höhe des linken Haltegriffes über dem Toilettensitz: 29 cm

Länge des linken Haltegriffs: 84 cm

Linker Haltegriff hochklappbar.

Haltegriff rechts vom WC.

Höhe des rechten Haltegriffes über dem Toilettensitz: 29 cm

Länge des rechten Haltegriffs: 84 cm

Rechter Haltegriff hochklappbar.

Abstand zwischen rechtem und linkem Haltegriff: 66 cm

Waschbecken

Bewegungsfläche vor dem Waschbecken - Breite: 150 cm

Bewegungsfläche vor dem Waschbecken - Tiefe: 150 cm

Höhe der Oberkante des Waschbeckens: 80 cm

Unterfahrbarkeit des Waschbeckens: in einer Höhe von 67 cm 30 cm oder mehr
Spiegel über dem Waschbecken im Stehen und Sitzen einsehbar.

Bedienelemente und Technik

Bei akustischem Alarm (z.B. Feueralarm) optisch deutlich wahrnehmbares Blink- oder Blitzsignal.

Toilette für Menschen mit Behinderung (2)



Tür zur Toilette
für Menschen mit
Behinderung (2)



Toilette für
Menschen mit
Behinderung (2)



Toilette für
Menschen mit
Behinderung (2)



Toilette für
Menschen mit
Behinderung (2)

Zugang

Lichte Breite der Tür: 93 cm

Tür wird mit eigenem Kraftaufwand geöffnet.

Kleinere Bewegungsfläche vor/hinter der Tür - Breite: 150 cm

Kleinere Bewegungsfläche vor/hinter der Tür - Tiefe: 150 cm

Höhe der Türschwelle: 0 cm

Tür öffnet nach außen.

Die Tür zum Sanitärraum muss geöffnet werden mit mit einem anderen Schlüssel.

WC

WC Unisex

WC für Menschen mit Behinderung, das als solches gekennzeichnet ist

Tiefe des WC-Beckens: 70 cm

Bewegungsfläche links neben dem WC - Breite: 94 cm

Bewegungsfläche links neben dem WC - Tiefe: 70 cm

Bewegungsfläche rechts neben dem WC - Breite: 57 cm

Bewegungsfläche rechts neben dem WC - Tiefe: 70 cm

Bewegungsfläche vor dem WC - Breite: 214 cm

Bewegungsfläche vor dem WC - Tiefe: 158 cm

Höhe des Toilettensitzes (ohne Deckel): 47 cm

Haltegriff links vom WC.

Höhe des linken Haltegriffes über dem Toilettensitz: 29 cm

Länge des linken Haltegriffs: 84 cm

Linker Haltegriff hochklappbar.

Haltegriff rechts vom WC.

Höhe des rechten Haltegriffes über dem Toilettensitz: 29 cm

Länge des rechten Haltegriffs: 84 cm

Rechter Haltegriff hochklappbar.

Abstand zwischen rechtem und linkem Haltegriff: 67 cm

Waschbecken

Bewegungsfläche vor dem Waschbecken - Breite: 150 cm

Bewegungsfläche vor dem Waschbecken - Tiefe: 150 cm

Höhe der Oberkante des Waschbeckens: 80 cm

Unterfahrbarkeit des Waschbeckens: in einer Höhe von 67 cm 30 cm oder mehr

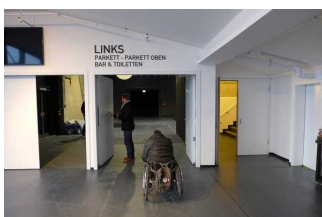
Spiegel über dem Waschbecken im Stehen und Sitzen einsehbar.

Bedienelemente und Technik

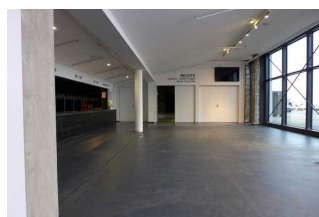
Bei akustischem Alarm (z.B. Feueralarm) optisch deutlich wahrnehmbares Blink- oder Blitzsignal.

Räumlichkeiten (Veranstaltung, Ausstellung, Sport, Shop u.ä.)

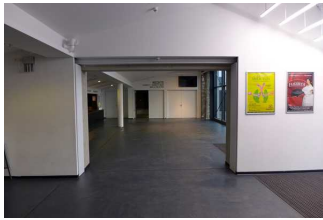
Foyer/Garderobe



Foyer/Garderobe



Foyer/Garderobe



Foyer/Garderobe

Raum

Größe des Raumes - Breite: 1400 cm

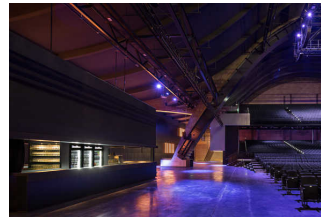
Größe des Raumes - Tiefe: 800 cm

Engste Durchgangsbreite des Raumes (Berücksichtigung immobiler Einrichtungsgegenstände und relevanter Wege): 148 cm

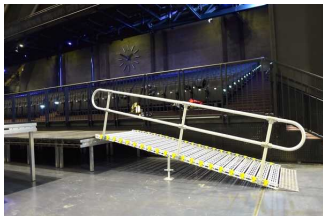
Theatersaal



Innenraum Mehr!
Theater



Innenraum Mehr!
Theater © Mehr!
Entertainment
GmbH



Rampe im
Theatersaal auf das
Podest

Raum

Größe des Raumes - Breite: 5000 cm

Größe des Raumes - Tiefe: 4000 cm

Engste Durchgangsbreite des Raumes (Berücksichtigung immobiler Einrichtungsgegenstände und relevanter Wege): 350 cm

Weitere Anmerkungen

Anmerkungen für den Gast: Der Theatersaal wird variabel, je nach Wunsch des Veranstalters, bestuhlt. Es sind, abhängig von der Veranstaltung, bis zu 16 Plätze für Rollstuhlfahrer möglich. Diese befinden sich dann jeweils an den Enden der vorderen Reihe. Die genaue Zahl der Plätze ist jeweils abhängig vom Veranstalter, der die Halle mietet, und wird nicht vorgegeben. Falls das Parkett nicht bestuhlt wird (z.B. bei Konzerten), gibt es ein Podest für Rollstuhlfahrer, damit sie eine erhöhte Sicht haben. Dieses Podest ist über eine Rampe (22% Steigung) zugänglich. Hier ist das Servicepersonal gern behilflich. Die Rampe gibt es bei Theaterstücken oder vielen anderen Veranstaltungen nicht, nur bei Stehkonzerten.

Hilfsmittel

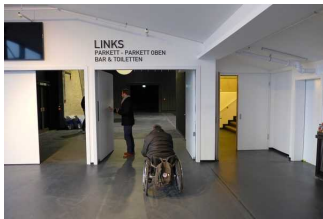
Assistenzhunde willkommen.

Medien (Internetseite, Broschüren)

Internetseiten

Internetseiten mit speziellen Informationen für Rollstuhlfahrer

Türen vom Foyer/Garderobe in den Theatersaal



Tür vom Foyer/
Garderobe in den
Theatersaal

Lichte Breite der Tür: 230 cm

Tür wird durch eine Servicekraft geöffnet.

Kleinere Bewegungsfläche vor/hinter der Tür - Breite: 230 cm

Kleinere Bewegungsfläche vor/hinter der Tür - Tiefe: 500 cm

Höhe der Türschwelle: 0 cm